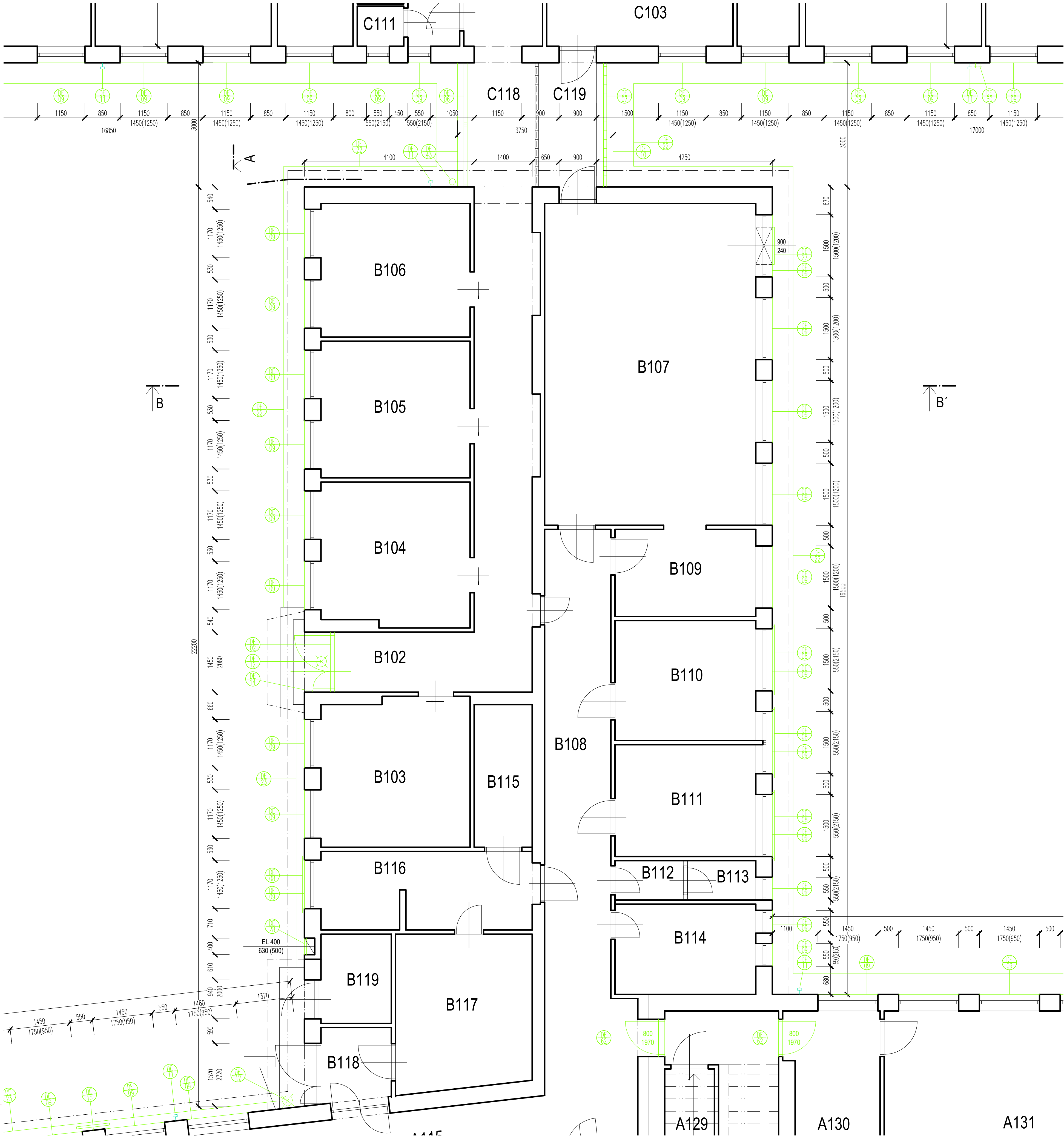


PŮDORYS 1NP - bourací práce
PAVILON B

PAVILON B



Město Valašské Meziříčí
Zlepšení tepelně-technických vlastností obvodových konstrukcí objektu MŠ Seifertova

LEGENDA DEMONTÁŽÍ A BOURÁNÍ

- DEMONTÁŽ STÁVAJÍCÍCH PLASTOVÝCH VSTUPNÍCH DVEŘÍ, 1NP-1ks
- DEMONTÁŽ STÁVAJÍCÍCH DŘEVĚNÝCH VSTUPNÍCH DVEŘÍ, 1NP-1ks
- DEMONTÁŽ STÁVAJÍCÍCH PLASTOVÝCH OKEN, ROZMĚR 1450/1800 mm, 1NP-3ks
- DEMONTÁŽ STÁVAJÍCÍCH PLASTOVÝCH OKEN, ROZMĚR 550/550 mm, 1NP-2ks, 2NP-2ks
- DEMONTÁŽ STÁVAJÍCÍCH FRANCOUZSKÝCH OKEN (BALKONOVÝCH DVEŘÍ) VČETNĚ NADSVĚTLIKU, ROZMĚR 1470/2650 mm, 1NP-1ks, 2NP-1ks
- DEMONTÁŽ STÁVAJÍCÍ PLASTOVÉ VÝPLNĚ OTVORU SPOJOVACÍHO KRČKU, ROZMĚR 3000/2050 mm, 1ks
- DEMONTÁŽ STÁVAJÍCÍ LUXFEROVÉ STĚNY SPOJOVACÍHO KRČKU, ROZMĚR 3000/2050 mm, 1ks
- DEMONTÁŽ STÁVAJÍCÍCH KOVÝCH MŘÍŽÍ U OKEN, 1NP-5ks, REPASE + ZPĚTNÁ MONTÁŽ
- DEMONTÁŽ STÁVAJÍCÍHO OPLECHOVÁNÍ OKENNÍCH PARAPETŮ, 1NP-94ks-120bm, 2NP-57ks-74,3bm
- DEMONTÁŽ STÁVAJÍCÍ BETONOVÉ PARAPETNÍ DESKY SPOJOVACÉHO KRČKU (STRANA U LUXFER), 1ks-3bm
- DEMONTÁŽ STÁVAJÍCÍHO HROMOSVODU VČ. KOTVICÍCH PRVKŮ
- DEMONTÁŽ STÁVAJÍCÍCH OSVĚTLOVACÍCH TĚLES VČ. FOTOBUNĚK 1NP-7ks + PROVĚŘENÍ FUNKČNOSTI + ZPĚTNÁ MONTÁŽ
- DEMONTÁŽ STÁVAJÍCÍCH OSVĚTLOVACÍCH TĚLES 2NP-1ks
- DEMONTÁŽ STÁVAJÍCÍHO KOMUNIKAČNÍHO ZAŘÍZENÍ + PROVĚŘENÍ FUNKČNOSTI + ZPĚTNÁ MONTÁŽ, 1NP-3ks
- DEMONTÁŽ STÁVAJÍCÍCH SATELITŮ VČ. KONZOLY + ZPĚTNÁ MONTÁŽ, 1NP-1ks, 2NP-1ks
- DEMONTÁŽ STÁVAJÍCÍ PLECHOVÉ SKŘÍŇĚ HUP, 1NP-1ks
- DEMONTÁŽ STÁVAJÍCÍCH KOVÝCH ŽEBŘÍKŮ, 2ks
- DEMONTÁŽ STÁVAJÍCÍHO KERAMICKÉHO OBKLADU, 1NP cca 14m²
- VYBOURÁNÍ OTVORU O ROZMĚRU 550/550mm VE STÁVAJÍCÍM ZDIVU tl. 400mm, 1NP-1ks, 2NP-1ks, PŘED VYBOURÁNÍM OTVORU OSADIT PŘEKLADY
- VYBOURÁNÍ STÁVAJÍCÍHO ZDIVA tl. 400mm
- DEMONTÁŽ STÁVAJÍCÍHO OPLOČENÍ PŘÍLEHAJÍCÍHO K FASÁDAM - VYBOURÁNÍ PODEZDÍVKY VČ. ZÁKLADU DO VZDÁLENOSTI cca 1m OD FASÁDY, DEMONTÁŽ 1 POLE OPLOČENÍ
- VYBOURÁNÍ STÁVAJÍCÍHO BETONOVÉHO OKAPOVÉHO CHODNIKU š. cca 0,5m VČETNĚ PODKLADNÍCH VRSTEV DO hl. 0,6-0,8m, DÉLKA cca 190m
- DEMONTÁŽ STÁVAJÍCÍ PŘÍDLÁŽBY Z BETONOVÉ DLAŽBY U ASFALTOVÝCH PLOCH, š. cca 0,25m, DÉLKA cca 18m
- DEMONTÁŽ STÁVAJÍCÍ ZÁMKOVÉ BETONOVÉ DLAŽBY U ZPEVNĚNÝCH PLOCH V š. cca 0,5m OD FASÁDY, DÉLKA cca 20m
- ODSTRANĚNÍ STÁVAJÍCÍHO OKAPOVÉHO CHODNIKU Z KAČÍRKU V š. cca 0,5m OD FASÁDY VČETNĚ PODKLADNÍCH VRSTEV DO hl. 0,6-0,8m, DÉLKA cca 10m
- VYBOURÁNÍ STÁVAJÍCÍCH SCHODŮ POD BALKONEM
- DEMONTÁŽ STÁVAJÍCÍCH VENTILAČNÍCH MŘÍŽEK Z FASÁDY, 1NP-2ks
- DEMONTÁŽ VEŠKÝCH STÁVAJÍCÍCH KABELŮ, ELEKTRO SKŘÍŇEK A VYPÍNAČŮ NA FASÁDĚ - NUTNO PROVĚŘIT JEJICH FUNKČNOST U PROVOZOVATELE
- VYBOURÁNÍ STÁVAJÍCÍ BETONOVÉ DLAŽBY POD BALKONEM cca 37m²
- DEMONTÁŽ STÁVAJÍCÍCH NOSNÝCH OCELOVÝCH SLOUPŮ BALKONU VČ. ZÁKLADOVÝCH PATEK, 4ks
- DEMONTÁŽ STÁVAJÍCÍ ŽELEZOBETONOVÉ DESKY BALKONU VČ. CELÉHO SOUVRVSTÍ, OPLECHOVÁNÍ
- DEMONTÁŽ STÁVAJÍCÍHO KOVOVÉHO ZÁBRADLÍ BALKONU
- DEMONTÁŽ OSVĚTLOVACÍCH TĚLES VSTUPNÍHO MODULU + PROVĚŘENÍ FUNKČNOSTI + ZPĚTNÁ MONTÁŽ, 4ks
- DEMONTÁŽ STÁVAJÍCÍCH KOVÝCH VÝPLNÍ VSTUPNÍHO MODULU, 13ks
- VYBOURÁNÍ STÁVAJÍCÍHO VÝPLŇOVÉHO ZDIVA VSTUPNÍHO MODULU
- VYBOURÁNÍ STÁVAJÍCÍHO SOKLOVÉHO ZDIVA VSTUPNÍHO MODULU
- DEMONTÁŽ STÁVAJÍCÍHO KOVOVÉHO OPLOČENÍ VSTUPNÍHO MODULU, 7 POLÍ + 1ks VSTUPNÍ BRANKA
- DEMONTÁŽ STÁVAJÍCÍ KOVOVÉ BRANKY VČ. SLOUPKU PŘÍLEHAJÍCÍCH K VSTUPNÍMU MODULU, 1ks
- DEMONTÁŽ STÁVAJÍCÍHO OPLECHOVÁNÍ PŘÍSTŘEŠKŮ NAD VSTUPY, 7ks
- DEMONTÁŽ STÁVAJÍCÍHO OPLECHOVÁNÍ STŘECHY VSTUPNÍHO MODULU, DÉLKA cca 72m
- DEMONTÁŽ STÁVAJÍCÍHO OPLECHOVÁNÍ ATKY STŘECHY NAD 1NP A 2NP, DÉLKA cca 296m
- DEMONTÁŽ STÁVAJÍCÍHO OKAPNÍHO ŽLABU SPOJOVACÍHO KRČKU, DÉLKA cca 3m
- DEMONTÁŽ STÁVAJÍCÍHO OKAPNÍHO SVODU SPOJOVACÍHO KRČKU, DÉLKA cca 3m
- OČISTĚNÍ STÁVAJÍCÍ OCELOVÉ KONSTRUKCE VSTUPNÍHO MODULU - OTRÝSKÁNÍ STAREHO NATĚRU
- DEMONTÁŽ STÁVAJÍCÍHO STŘEŠNÍHO SOUVRVSTÍ NAD 1NP A 2NP, PLOCHA cca 1190 m², SKLADBA DLE DOSTUPNÝCH PODKLADŮ:
 - ASFALTOVÉ PÁSY
 - CEMENTOVÝ POTĚR tl. 20mm
 - ŠKVÁROBETON VE SPÁDU tl. 50-160 mm
 - PĚNOBETON tl. 80-100mm
 - PAROZÁBRANA
- DEMONTÁŽ STÁVAJÍCÍCH STŘEŠNÍCH VPUSTÍ, 11ks
- DEMONTÁŽ STÁVAJÍCÍCH HLAVIC VĚTRACHO POTRUBÍ KANALIZACE, 14ks
- DEMONTÁŽ HYDROIZOLACE Z NADSTŘEŠNÍ VYZDÍVKY + DEMONTÁŽ KLEMPÍŘSKÝCH PRVKŮ -2ks ODVĚTRÁVACÍCH HLAVIC
- DEMONTÁŽ ODVĚTRÁVACÍCH KOMÍNKŮ STŘEŠNÍHO PLÁŠTĚ, cca 55ks
- DEMONTÁŽ VÝTOKOVÉ ARMATURY VODOVODNÍHO POTRUBÍ
- DEMONTÁŽ NADSVĚTLIKU STÁVAJÍCÍCH VSTUPNÍCH DVEŘÍ
- VYBOURÁNÍ OTVORU O ROZMĚRU 800/2020 mm VE STÁVAJÍCÍM ZDIVU tl. 400mm, 1NP-1ks, 2NP-1ks, PŘED VYBOURÁNÍM OTVORU OSADIT PŘEKLADY
- DEMONTÁŽ PLECHOVÝCH CEDULÍ NA FASÁDĚ + ZPĚTNÁ MONTÁŽ
- DEMONTÁŽ STÁVAJÍCÍCH VNITŘNÍCH DVEŘÍ VČ. ZÁRUBNÍ (ROZMĚR 600/1970, 1ks 1NP + 1ks 2NP)
- VYBOURÁNÍ 2ks PROSTUPŮ PRO VZT Ø300mm VE STROPĚ NAD 1NP m.č. A110
- VYBOURÁNÍ 2ks PROSTUPŮ PRO VZT Ø275mm VE STROPĚ NAD 1NP m.č. A135
- VYBOURÁNÍ 2ks PROSTUPŮ PRO VZT Ø275mm VE STROPĚ NAD 1NP m.č. C108
- VYBOURÁNÍ 2ks PROSTUPŮ PRO VZT Ø275mm VE STROPĚ NAD 1NP m.č. C117
- VYBOURÁNÍ 2ks PROSTUPŮ PRO VZT Ø365mm VE STROPĚ NAD 2NP m.č. A206

- VYBOURÁNÍ 2ks PROSTUPŮ PRO VZT Ø365mm VE STROPĚ NAD 2NP m.č. C207
- VYBOURÁNÍ 2ks PROSTUPŮ PRO VZT Ø365mm VE STROPĚ NAD 2NP m.č. C213
- DEMONTÁŽ STÁVAJÍCÍCH VNITŘNÍCH DVEŘÍ VČ. ZÁRUBNÍ (ROZMĚR 800/1970, 4ks 1NP + 4ks 2NP)
- DEMONTÁŽ STÁVAJÍCÍCH VNITŘNÍCH DVEŘÍ VČ. ZÁRUBNÍ (ROZMĚR 600/1970, 1ks 1NP + 2ks 2NP)
- VYBOURÁNÍ ČÁSTI ŽB ŘÍMSY V MÍSTĚ NÁVAZNOSTI STŘECHY PŘÍSTAVBY

LEGENDA ÚČELU MÍSTNOSTÍ
PAVILON B 1NP

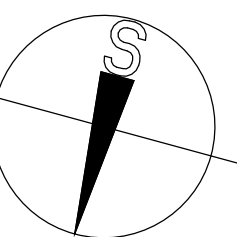
Označení	Účel místnosti
B102	CHODBA
B103	ŠATNA
B104	ŠATNA
B105	ŠATNA
B106	ŠATNA
B107	KUCHYNĚ
B108	CHODBA
B109	PŘÍPRAVA MASA
B110	SKLAD II
B111	SKLAD I
B112	PŘEDSÍŇ WC
B113	WC PERSONÁL
B114	ŠATNA
B115	SKLAD
B116	HRUBÁ PŘÍPRAVA
B117	SKLAD ZELENINY
B118	VSTUP - DODAVATELE
B119	SKLAD ZAHRADNÍCH HRAČEK

LEGENDA

- STÁVAJÍCÍ KONSTRUKCE
- BOURANÉ A DEMONTOVANÉ KONSTRUKCE
- PŘEKLADY NOVÝCH OTVORŮ OSADIT PŘED ZAHÁJENÍM BOURACÍCH PRACÍ !

POZNÁMKY

POZN.1 ZA ÚČELEM ZPRACOVÁNÍ PROJEKTOVÉ DOKUMENTACE BYL ZMĚŘEN STÁVAJÍCÍ STAV VNĚJŠÍCH KONSTRUKCÍ OBVODOVÉHO PLÁŠTĚ BUDOVY. VNITŘNÍ DISPOZICE OBJEKTU VČ. ÚČELU JEDNOTLIVÝCH MÍSTNOSTÍ BYLA PŘEVZATA Z PODKLADŮ PŘEDANÝCH INVESTOREM V RAMCI ZPRACOVÁNÍ PROJEKTOVÉ DOKUMENTACE.



0,000 = 294,500 m.n.m. = 1 NP

Výpracoval Ing. Ivana SUROVCOVÁ		Akce Zlepšení tepelně-technických vlastností obvodových konstrukcí objektu MŠ Seifertova		Investor Město Valašské Meziříčí Náměstí 7, 757 01 Valašské Meziříčí
Přezkoumal Ing. Radomír TYML		Druh dokumentace D.1.2 STAVEBNĚ-KONSTRUKČNÍ ŘEŠENÍ Název dokumentu PŮDORYS 1NP - PAVILON B - bourací práce Měřítko 1:50		Status dokumentace DOKUMENTACE PRO PROVÁDĚNÍ STAVBY
Schválil Ing. Petr KOSÍK				Číslo zakázky 3217 Číslo dokumentace
Kouty 1413, 757 01 Valašské Meziříčí IČ: 05753671, DIČ: CZ05752671 info@hykooa.cz tel. 737 865 855, 777 989 929		Datum vydání 2020-05		Jazyk CS Č. výkresu D12.02